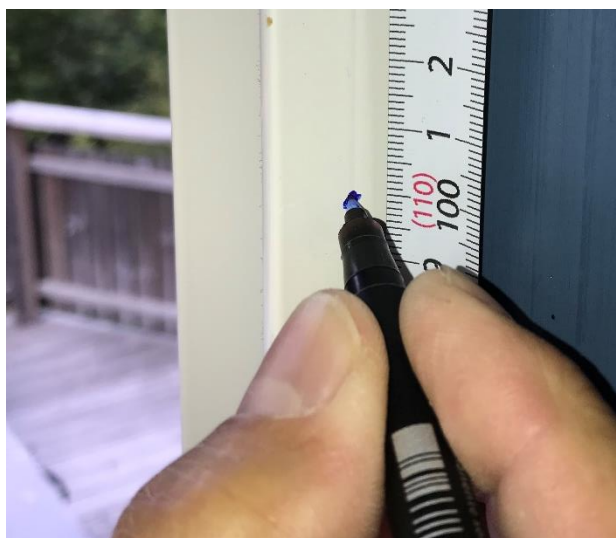


## Monteringsanvisning trycklås VT 15-C



1. Mät o märk ut höjden där låset ska sitta. Det finns en linje på garageprofilen där hålet ska göras i sidled.



2. Håll dörren i stängt läge och borra med en 3mm:s borrhålsborr genom garageprofilen och genom första väggen i dörrprofilen.



3. Öppna dörren. Borra ett 7mm:s hål genom dörrprofilens första vägg (genom 3mm:s hålet).



4. Borra ett 9mm:s hål genom garageprofilen (genom 3mm:s hålet).



5. Sätt i motstycket från garageprofilens insida. Se till att motstycket låser mot den profilerade låskanten i garageprofilen.



6. Gänga på låsknoppen och dra åt med en 9mm:s fast nyckel. Om motstycket ligger rätt placerad i garageprofilen så låser den sig automatiskt när åtdragning sker.

**Tips!**

Om låset kärvar i dörren kan 7mm:s hålet i dörren behöva förstoras så sprinten löper lättare. Anpassa hålstorleken efter behov.